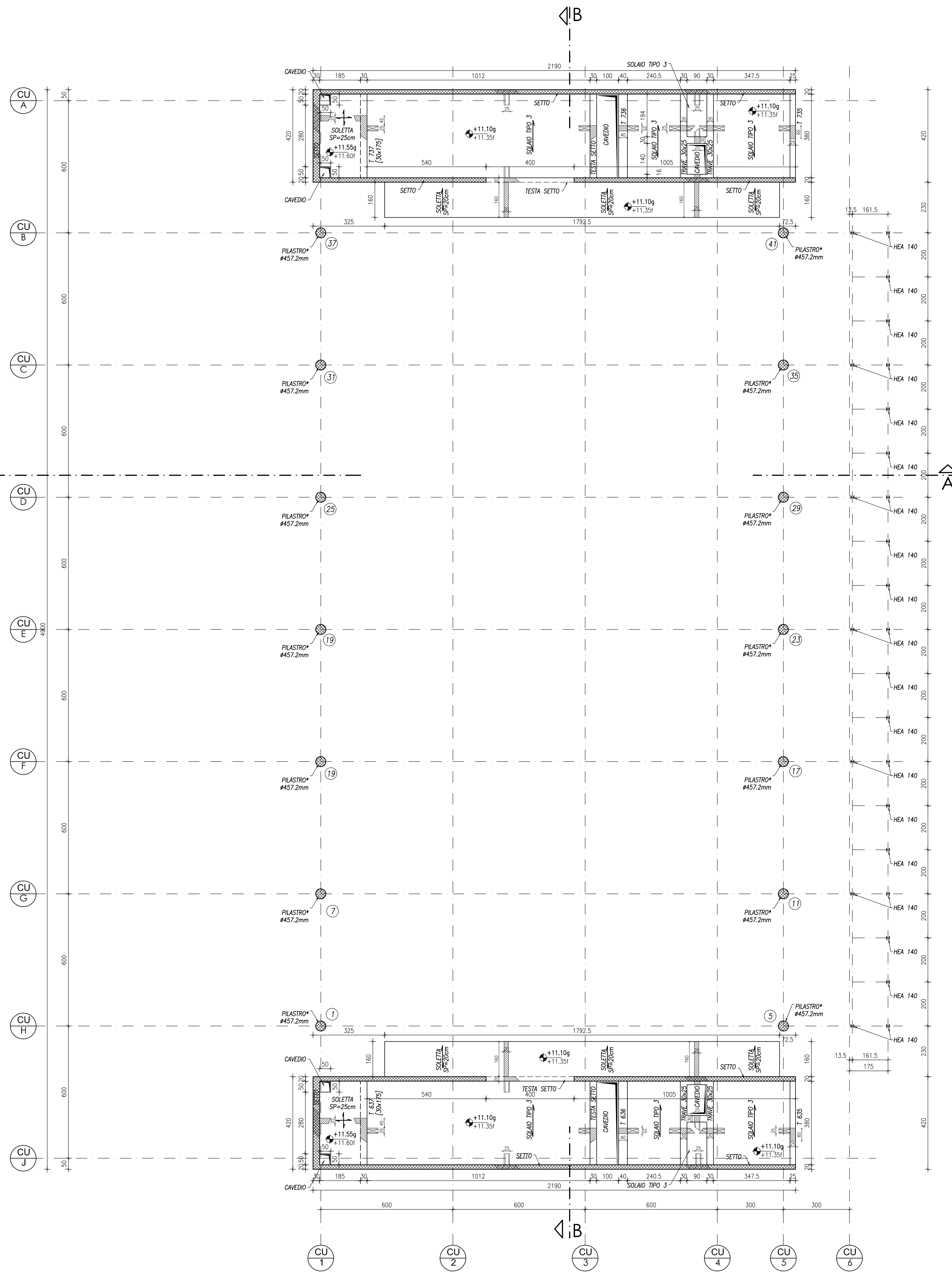
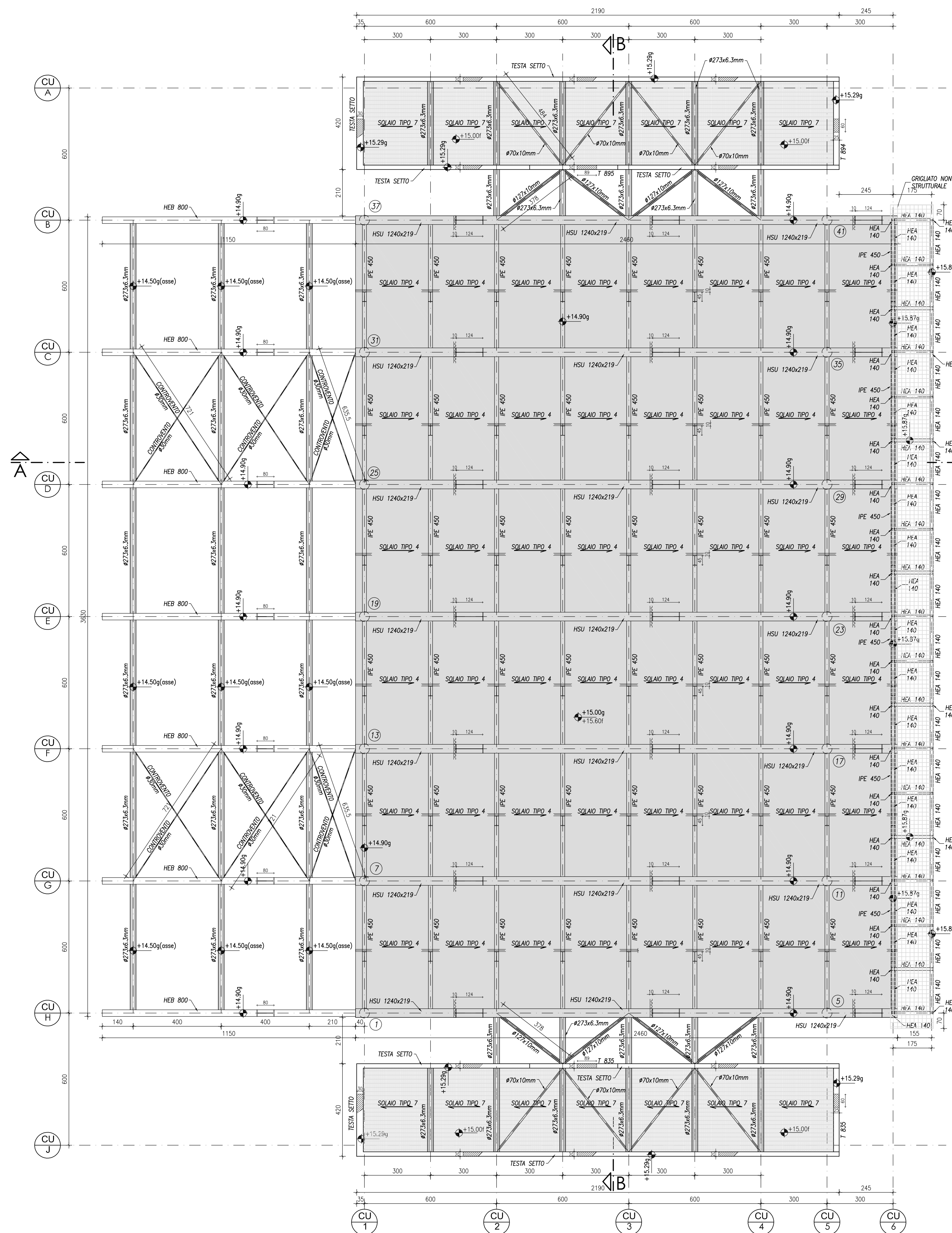


EDIFICIO CULTURALE
PIANTA PIANO MEZZANINO IMPIANTI - SCALA 1:100

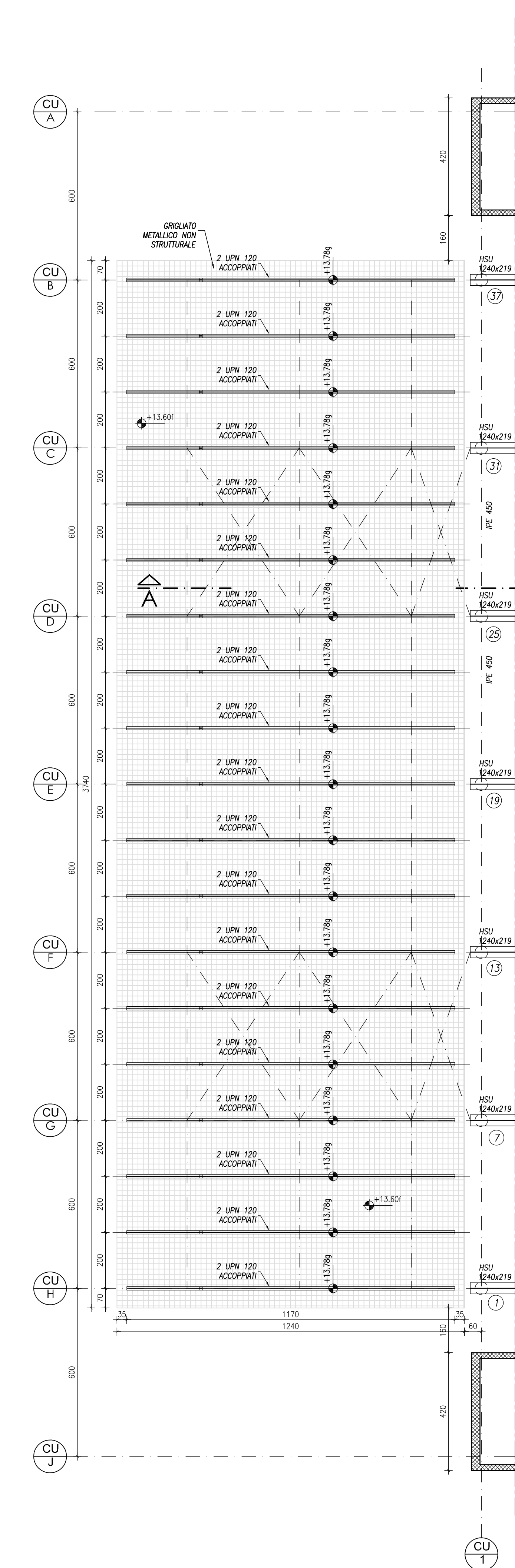


(*) PIANTINO IN C.A. CON DIMENSIONI
IN ACCIAIO #457.2mm Sp. 10mm

EDIFICIO CULTURALE
PIANTA PIANO COPERTURA - SCALA 1:100



EDIFICIO CULTURALE
PIANTA PIANO COPERTURA A
QUOTA +13.78 - SCALA 1:100



ELENCO MATERIALI	
CALCESTRUZZO	ACCIAIO
CLS MAREO Conforme alla norma UNI EN 206-1 Classe di resistenza a compressione C12/15	ACCIAIO PER CEMENTO ARMATO IN BARRE O RETI TIPO B450C f _{yk} ≥ 475 N/mm ² ; f _{td} = 335 N/mm ² ; f _{yk} = 475 N/mm ² ; f _{td} = 335 N/mm ²
CLS PER OPERE IN FONDAZIONE (PALI, TRAVI, CORDOLI, PLATEE ETC.) Conforme alla norma UNI EN 206-1 Classe di resistenza a compressione C25/30 Classe di esposizione XC1 Dimensione massima dell'aggregato D _{max} ≤ 30mm Classe di consistenza S4	ACCIAIO PER CARPENTERIA METALLICA (Conforme alle norme EN 10025, EN 10210 e EN 10219) f _{yk} ≥ 275 N/mm ² ; f _{td} ≥ 200 N/mm ² ; f _{yk} = 275 N/mm ² ; f _{td} = 200 N/mm ² S355JR (per strutture ad elementi di collegamento) f _{yk} ≥ 355 N/mm ² ; f _{td} ≥ 275 N/mm ² ; f _{yk} = 355 N/mm ² ; f _{td} = 275 N/mm ²
CLS PER OPERE IN ELEVAZIONE (SETTI, PLASTRI, TRAVI, CORDOLI, SOLETTE) Conforme alla norma UNI EN 206-1 Classe di resistenza a compressione C28/35 Classe di esposizione XC1 Dimensione massima dell'aggregato D _{max} ≤ 30mm Classe di consistenza S4	BULLONI AD ALTA RESISTENZA (Norma UNI EN ISO 8988) UNI EN ISO 4016, UNI EN ISO 5592 Classe di resistenza a trazione f _{yk} = 800 N/mm ² f _{td} = 649 N/mm ² ; f _{yk} = 800 N/mm ² Classe di resistenza a compressione C28/35 Dimensione massima dell'aggregato D _{max} ≤ 30mm Classe di consistenza S4
NOTE E PRESCRIZIONI GENERALI	

LE QUOTE ALTIMETRICHE SONO ESPRESSE IN METRI
IL LIVELLO C/00 FISSATO NEL PROGETTO ARCHITETTONICO CONCORDA CON LA QUOTA ALTIMETRICA +43.95 s.l.m.
LE DIMENSIONI E QUOTE DEL DISEGNO SONO ESPRESSE IN CENTIMETRI, SE NON DIVERSAMENTE SPECIFICATO.
L'APPALTORE, PRIMA DELL'ESECUZIONE DELL'OPERA, HA L'OBBLIGO DI CONTROLLARE TUTTE LE QUOTE E LE MISURE INDICATE IN QUESTO DISEGNO. EVENTUALI DIFFERENZE DEVONO ESSERE SEGNALATE ALLA D.L.
L'APPALTORE, PRIMA DELL'ESECUZIONE DELLE OPERE, HA L'OBBLIGO DI VERIFICARE LA PRESENZA DI EVENTUALI FORMETORI O TUBAZIONI ANGIATE NEI GETTI INDICATI NEGLI ELABORATI IMPIANTISTICI.
PER TUTTI I MANUFATTI PER CUI E' PREVISTO IL CONTATTO CON IL TERRENO, SI UTILIZZERANNO CALCESTRUZZI CONFEZIONATI ESCLUSIVAMENTE CON CEMENTI "PROZOLANCI" E DI ALTO FORNO.
PER LE FONDAZIONI PREVEDERE UN GETTO DI PULIZIA (MARMONIA) DI ALMENO 10cm.
LE BARRI DI ARMATURA DEVONO ESSERE SVOLTALE ALLE ESTREMITA'.
SOPRAPPORRE LE BARRI DI ARMATURA PER ALMENO 50 QUANTITA' SE NON DIVERSAMENTE SPECIFICATO.
NEL GETTO DI COMPLETAMENTO DEL SOLAIO PREVEDERE UNA RETE ELETTRICOGALDANA #6/15x15cm.
LE CARPENTERIE METALLICHE DEVONO ESSERE PROTETTE CONTRO LA CORROSIONE MEDIANTE APPROPPIATI TRATTAMENTI CON VERNICI INIBITRICI O PRODOTTI ANALOGHI.
LE CARPENTERIE METALLICHE, LADDOVE PREVISTO, DEVONO ESSERE RESISTENTI AL FUOCO MEDIANTE TRATTAMENTO CON VERNICI INIBITRICI O PRODOTTI ANALOGHI.

COPRIFERRO PER OPERE IN C.A. (SAVO DIVERSA INDICAZIONE NEI SINGLI ELABORATI)	
- OPERE IN FONDAZIONE E PALI	s=4.0cm
- PLASTRI	s=3.0cm
- TRAVI	s=3.0cm
- SETTI	s=2.0cm

FERRI DISTANZIATORI PER OPERE IN C.A.		CONNEZIONI PER OPERE IN C.A.	
MURI E SETTI	PLATEE DI FONDAZIONE E SOLETTE	LA LUNGHEZZA DELLE PARTI DI BARRA (ESPRESSE IN CM)	E' "FLUOR TUTTO"
MIN 988/mq	MIN 3614/mq		(NORME ISO/DIN 4088)

TIPOLOGIE SOLA EDIFICIO CULTURALE (1) E PARCHEGGIO (2)								
N°	TIPOLOGIA	SPESORE	CARATI (R) / min.	PESO PROPRIO (K) / m ²	CARICO PERMANENTE (L) / m ²	CARICO VARIABILE (S) / m ²	DESTINAZIONE	
1	SOLAIO A LASTRE CON BLOCCHI DI ALLEGGERIMENTO IN POLIST.	26+4	R120	3.85	2.50	5.00	PIANO MEZZANINO 1	
2	SOLAIO A LASTRE CON BLOCCHI DI ALLEGGERIMENTO IN POLIST.	30+5	R120	4.45	2.50	5.00	PIANO TERRA	
3	SOLAIO A LASTRE CON BLOCCHI DI ALLEGGERIMENTO IN POLIST.	20+5	R120	3.60	6.40	1.00	LOCALI TECNICI	
4	AMBITO GRACIA ESISTENTE SP=0.8 E GETTO COLLABORANTE*	10	R120	1.90	4.00	1.00	COPERTURA	
5	SOLETTA IN C.A.	35	R120	8.75	5.00	20.00	COPERTURA PARCHEGGIO METRI	
6	GRIGLIATO ELETTRIFORNATO MAGLIA 15x76 PIATTO PORT. 50x4	4		0.70	-	5.00	1.00	TERRAZZA PIANO PRIMO
7	GRIGLIATO ELETTRIFORNATO MAGLIA 25x76 PIATTO PORT. 50x4	5		0.70	-	1.00	1.00	COPERTURA LOCALI TECNICI
8	SOLETTA IN C.A.	20	R120	5.00	2.50	5.00	-	VANI SCALE
9	SOLAIO A LASTRE CON BLOCCHI DI ALLEGGERIMENTO IN POLIST.	20+5	R120	3.60	2.50	5.00	-	PIANO TERRA PRIMO E MEZZANINO

* CON PANNELLIZZAZIONE E ARMATURA A MOMENTO NEGATIVO

Data	Revisione	Descrizione
22.09.2009	-	Progetto Esecutivo

Non scattare disegni dal disegno. L'autore di questa rappresentazione non si assume alcuna responsabilità per ogni dimensione omissa o errata del disegno. Se non viene data la misura, il compito del ricevente di accertarsi dell'effettiva e definitiva in cantiere.
Il Copyright di questo disegno appartiene a Politecnica - Ingegneria e Architettura. Il materiale di questo disegno non può essere riprodotto o utilizzato in progetti o per la realizzazione delle opere, a meno che Politecnica - Ingegneria e Architettura lo conceda con autorizzazione scritta.

COMUNE DI SCANDICCI

SCANDICCI CENTRO Srl

Scandicci Centro

Project Financing "Nuovo Centro Civico e Stazione Tramvia Veloce Firenze S.M.N. - Scandicci

PROGETTO ESECUTIVO

PROGETTO STRUTTURALE

Titolo: Edificio Culturale

Progettista: POLITECNICA

Scala: A4+

Numero disegno: 3485-ESE-STR-C-PI-04

Data: 22.09.2009

Data Revisione: -

Revisione: -